

8 Tage Gruppenreise  
schon ab € 799,- p.P.

RHEUMA LIGA  
Niedersachsen e.V.



8 Tage Erholung pur im Kurbad Swinemünde

## Gruppenreise auf die Insel Usedom

Begleiten Sie die Rheuma-Liga auf die beliebte Sonneninsel Usedom und genießen Sie die weiten Sandstrände und die reine Seeluft der Ostsee. Sie wohnen auf dem polnischen Teil von Usedom, im neuen 4-Sterne-Hotel Hamilton in Swinemünde, das erst im Dezember 2018 seine Pforten öffnet. Entspannen Sie sich bei den zahlreichen Wohlfühlangeboten Ihres Hotels oder erkunden Sie im Rahmen eines Ausflugs (exkl.) die schönsten Fleckchen der Insel.

Ihr Hotel: 4★ Hotel Hamilton

Herzlich betreut  
von Frau Rotermund

**Lage:** Sie wohnen im ruhigen Kurviertel von Swinemünde, nur etwa 100 Meter vom Ostseestrand entfernt.

**Zimmer/Ausstattung:** Die 270 Zimmer sind mit Dusche/WC, Fön, Flachbild-Sat-TV, Telefon, Internetzugang (WLAN), Kühlschrank und Balkon ausgestattet. Barrierefreie Zimmer sind auf Anfrage verfügbar. Das Hotel Hamilton bietet Ihnen zudem eine 24-Stunden-Rezeption, drei Lifte, Lobby-Bar, Speisesaal, À-la-carte-Restaurant, Café im 7. Stock sowie eine Gartenanlage.

**Freizeit/Kur/  
Unterhaltung:**

Im modernen Kur-Bereich können Sie das Hallenbad (20 x 13 m, ca. 29°C), drei Whirlpools, Fitnessraum und die Saunalandschaft mit Relaxzone frei nutzen. Darüber hinaus werden Ihnen hier, in angenehmer Atmosphäre wohlthuende Kur- und Wellnessbehandlungen angeboten (gg. Aufpreis).



### Inklusiv-Leistungen

- Haustür-Abholung inkl. Kofferservice ab/bis Niedersachsen\*1
- ✓ An- und Abreise im modernen, klimatisierten Fernreisebus ab/bis Niedersachsen\*1
- ✓ 7x Übernachtung im 4★ Hotel Hamilton
- ✓ 7x Halbpension mit Getränken während den Mahlzeiten (Wasser, Kaffee oder Tee)
- ✓ 1x Begrüßungsgetränk
- ✓ Kostenfreie Nutzung von Schwimmbad, Whirlpool, Saunen und Fitnessraum (außerhalb der Therapiezeiten)
- ✓ 1x Tanzabend
- ✓ 1x Stadtführung in Swinemünde mit örtlicher Reiseleitung
- ✓ Kurtaxe für den gesamten Aufenthalt
- ✓ Durchgehende Reisebegleitung von Frau Rotermund

### Termin & Preise p.P.

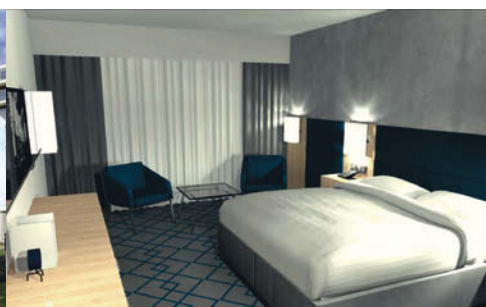
08.06.-15.06.19	im DZ	im EZ
	€ 799,-	€ 988,-

### Zubuchbare Leistungen p.P.

- Aufpreis für Nicht-Mitglieder: € 50,-
- Aufpreis Verlängerungswoche\*1: DZ: € 700,-  
EZ: € 889,-
  - 7x Übernachtung mit Vollpension
  - 10 Kur-Anwendungen nach ärztl. Vorgabe
  - Kurtaxe für den gesamten Aufenthalt
- Aufpreis kleines Wellnesspaket\*2: € 49,-
  - 1x klass. Teil-Massage (ca. 20 Min.)
  - 1x Gesichtsmassage (ca. 20 Min.)
- Aufpreis Ausflugspaket\*2: € 100,-  
statt Vor-Ort-Preis: € 150,-
  - „Misdroy, Bäderstraße, Kamien“ (Einzelpreis vor Ort: € 30,-)
  - „Kolberg“ (Einzelpreis vor Ort: € 37,-)
  - „Kaiserbäder auf Usedom“ (Einzelpreis vor Ort: € 38,-)
  - „Stettin“ (Einzelpreis vor Ort: € 45,-)



4★ Hotel Hamilton



Zimmerbeispiel

RHEOLIFE.de

Reisen + Wohlfühlen UG

Eine Marke der

Rheuma-Liga Niedersachsen e.V.

Rotermundstraße 11 | 30165 Hannover

Beratung & Buchung:

☎ 0180 - 500 9195

(14 Ct./Min. aus dem dt. Festnetz, Mobilfunk max. 42 Ct./Min.)

www.rheolife.de

Hinweise:

\*1 8-Tage-Angebot gilt nur für An- und Abreise ab/bis Bundesland Niedersachsen. Verlängerung auf 15-Tage-Aufenthalt bundesweit buchbar.

\*2 Markierte Leistungen sind nur vorab buchbar.

Veranstalter: Vital Tours GmbH, Pottenkofferstraße 43, 10247 Berlin. Es gelten die allgemeinen Reisebedingungen des Veranstalters. Einsicht möglich im aktuellen Erholungsreisen-Katalog 2019 oder auf [www.vitaltours.de/agb](http://www.vitaltours.de/agb)

8 Tage Erholung pur  
im Kurbad Swinemünde

8 Tage Gruppenreise  
schon ab € 799,- p.P.



## Ihr Reiseverlauf:



### 1. Tag: Anreise

In den frühen Morgenstunden holt Sie unser zuverlässiger Fahrservice an Ihrer Haustür ab und bringt Sie zusammen mit anderen Gästen zum Buszustieg. Weiterfahrt mit dem Bus nach Swinemünde, wo Sie in den frühen Abendstunden ankommen. Zimmerbezug und erstes Abendessen im Hotel.

### 2. Tag: Swinemünde - Freizeit

Nach einem reichhaltigen Frühstück erwartet uns die örtliche Reiseleitung, die uns im Rahmen einer Stadtführung durch das beschauliche Kurbad Swinemünde führt. Dabei besuchen Sie u.a. das Wahrzeichen der Stadt – den Swinemünder Leuchtturm, entdecken Sie die Promenade und die Altstadt. Der Nachmittag steht Ihnen zur freien Verfügung. Abendessen im Hotel.

### 3. Tag: Freizeit - Ausflug „Misdroy, Bäderstraße und Kamien“ (exkl.)

Gestalten Sie Ihren Aufenthalt ganz nach Ihrem Geschmack oder begleiten Sie uns auf dem Ausflug (exkl.) entlang des Stettiner Haffs nach Misdroy. Nach einer kurzen Besichtigung geht es weiter in den kleinen Ort Wollin. Weiterfahrt auf der Bäderstraße nach Kamien. Dort besichtigen Sie den Kamiener Dom aus dem 12. Jahrhundert. Rückfahrt und Abendessen im Hotel.

### 4. Tag: Freizeit

Dieser Tag steht Ihnen zur freien Verfügung. Wie wäre es zum Beispiel mit ein paar wohltuenden Anwendungen aus dem Wellnesspaket (exkl.) oder einem gemütlichen Strandspaziergang? Abendessen im Hotel.

### 5. Tag: Freizeit - Ausflug „Kolberg“ (exkl.)

Nach dem Frühstück fahren wir in das Kurbad Kolberg. Nach der Besichtigung bleibt Ihnen genügend Zeit für eigene Erkunden im berühmten Ostseebad. Am Nachmittag erhalten Sie noch einen Kaffee und einen Kuchen in Kolberg, bevor die Rückreise nach Swinemünde beginnt. Abendessen im Hotel.

### 6. Tag: Freizeit - Ausflug „Kaiserbäder auf Usedom“ (exkl.)

Heute lernen Sie die schöne Küste der Insel Usedom kennen. Dabei besuchen Sie das bekannte Ostseebad Heringsdorf, das reizvolle Dörfchen Krummin, den Badeort Karlshagen, die historische Landschaft von Peenemünde sowie die Seebäder Zinnowitz und Koserow. Anschließend Rückfahrt ins Hotel zum Abendessen.

### 7. Tag: Freitag - Ausflug „Stettin“ (exkl.)

Nach dem Frühstück brechen Sie auf nach Stettin. Dort lernen Sie im Rahmen einer Stadtführung die ehemalige Hansestadt kennen. Sie sehen u.a. das gotische Rathaus, Schloss, Jakobikirche und das Hafentor. Nach dem Rundgang laden wir Sie zu einem Kaffee und Kuchen in das Panoramacafé 22 ein. Anschließend unternehmen wir eine ca. einstündige Schifffahrt auf dem Dammerscher-See in Stettin. Der See ist eine Ausweitung der Oder kurz vor der Mündung in die Ostsee. Zum Abendessen sind wir wieder zurück im Hotel.

### 8.-14. Tag: Verlängerung

Gerne können Sie Ihren Aufenthalt im 4★ Hotel Hamilton auch um eine Woche verlängern und genießen Sie das umfangreiche Wohlfühlangebot vor Ort.

### 8./15. Tag: Rückreise

Nach dem Frühstück treten Sie mit vielen neuen Eindrücken die Heimreise an. In den frühen Abendstunden erreichen Sie die Ausstiege, wo Sie der zuverlässige Haustürservice bereits erwartet und zurück nach Hause bringt.



Kolberg



Stettin